



# 株式会社サンバックシステム 催事企画書



「ワクワク、楽しい！」をお届けしたい。  
それが私たちの思いです。

---



# 催事ラインナップ

## CD&DVD

商品ラインナップは昭和の歌謡曲、演歌を中心にナツメロ、フォークソング、ニューミュージック、G・S、アイドル、オルゴールや癒し系まで…。洋楽ではロック、オールディーズ、ジャズにクラシックetc. 輸入盤なども豊富に品揃え。

DVDでは特にキッズ商材を充実したコーナーで展開、ミッキーやトムとジェリー、どうぶつやのりもの、おべんきょうからアンパンマンなどのキャラクター物も充実しています。

## バーゲンブック

「新品がとにかく安い！」をキャッチフレーズに定価70%~30%OFFで新本のバーゲンセール。

ファッション誌、料理、手芸、趣味、健康、ハウツー本や専門書、歴史書から雑学書までタイトル数を重視した豊富な品ぞろえ。

特にキッズコーナーは人気が高く、絵本はもちろん知育本、ドリル、参考書、辞典など幅広く品ぞろえしています。

## 知育玩具

「よくあそび、よくまなぶ」をコンセプトに、親子でも子供同士でも安全で安心して使える知育玩具を取り揃えています。

ディズニーや、サンリオ、トミーなど人気のキャラクター知育玩具も豊富に扱っています。

今後、シリーズや取り扱いジャンルなども拡大し、知育玩具を用いたイベントの企画など、力を入れていきたいメニューと考えています。

## メガネ

バーゲンブック関連として、老眼鏡の展開も可能です。

それ意外にも、様々なシーンから「目を守る」というコンセプトで、パソコンメガネやサングラス、偏光グラスなども有ります。

キッズ向けの各種メガネも取り揃えています。



# 展開イメージ

## ■大型催事



## ■CD/DVD催事



## ■バーゲンブック催事



## ■CD/DVD小型催事



## ■バーゲンブック小型催事





# 展開イメージ

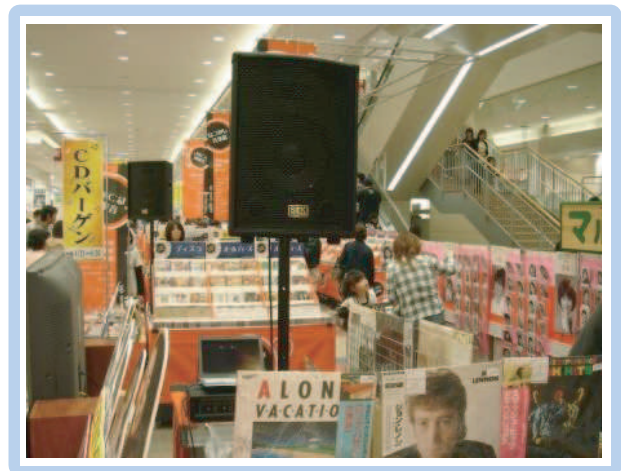
■わくわくキッズ催事



■季節コーナー展開



■P A 設置例



■メガネコーナー展開



■テナント展開例





# 商品例

## 邦楽CD



## 名作映画DVD，キッズDVD



## バーゲンブック





# 商品例

## 知育玩具





# 売り場づくり

## 易しい売り場づくり

商品のレイアウトは全て当社専用設計の陳列棚を使用し、全て面陳列。案内POPも文字の大きさに配慮し、老眼のお客様でもたいへん見やすく、お買い求めいただきやすい店舗になります。

## BGM演出

『なつかし音楽館』では、売り場BGM用に本格的はPAセットと iPod を使用し、懐かしいヒット曲をエンドレス、高音質で会場の雰囲気を盛り上げます。



※開催規模や諸条件によりPA対応できない場合もあります。

## 訴求効果

専用の平台用腰帯び、のぼり、垂幕、ジャンルPOPなどで、トータルに店舗を演出します。



フラッグ



SALE POP



コーナーPOP



ジャンルPOP (例)



# 大型催事企画

展開場所 施設のメインとなるスペースでの開催をお願いします。

展開規模 5尺ワゴン 40~50台

開催期間 10日~14日間程度(土日2回)

売上予算 300万~500万 (千円)  
\*売上は館の規模や展開場所、集客により大きく変動します。

金	土	日	月	火	水	木
350	500	600	300	300	300	300
金	土	日	月	火	水	木
300	450	500	250	250	250	300
10日間開催			14日間開催			
3,950			5,000			

ワゴン 基本的にリース(費用負担は打ち合わせによる)

販売スタッフ 販売スタッフ派遣(費用負担は打ち合わせによる)

設営・撤去 当社スタッフを派遣いたします。

商品補充 当社スタッフが定期的に巡回いたします。

商品構成 売上構成 CDコーナー[約10台/台構成比20%/売上構成比25%]

フォークソング、懐かしのアイドル、ニューミュージック、昭和歌謡、ムード歌謡、昭和歌謡、演歌・ナツメロ、童謡・唱歌、落語・浪曲  
アーチストベスト、オールディーズ、ジャズ、クラシック、ムード、世界の音楽

DVDコーナー[約10台/台構成比20%/売上構成比15%]

カラオケDVD、キッズDVD(ディズニー、トムとジェリー、童話・童謡、おペンきょう、のりもの、動物  
映画、名作映画、趣味・ハウツー、music DVD

バーゲンブック[約18台/台構成比35%/売上構成比40%]

料理本(お弁当、おかず、ダイエット)、スイーツ、手芸、スポーツ、趣味、医学・健康、園芸、ペット、絵本、知育、学習、辞書、ドリル、キャラクター

知育玩具コーナー[約4台/台構成比8%/売上構成比5%]

ねんど、ぬりえ、ゲーム

パズルコーナー[約4台/台構成比8%/売上構成比5%]

メガネコーナー[約4台/台構成比8%/売上構成比8%]





# 中型催事企画

展開場所 施設のメインとなるスペースでの開催をお願いします。

展開規模 5尺ワゴン 25~35台

開催期間 10日~14日間程度(土日2回)

売上予算 200万~350万 \*売上は館の規模や展開場所、集客により大きく変動します。

売上試算 (千円)

金	土	日	月	火	水	木
250	350	350	200	200	200	200
金	土	日	月	火	水	木
200	300	350	200	200	200	200
10日間開催			14日間開催			
2,600			3,400			

ワゴン 基本的にリース(費用負担は打ち合わせによる)

販売スタッフ 販売スタッフ派遣(費用負担は打ち合わせによる)

設営・撤去 当社スタッフを派遣いたします。

商品補充 当社スタッフが定期的に巡回いたします。

商品構成 売上構成 CDコーナー[約10台/台構成比20%/売上構成比30%]

フォークソング、懐かしのアイドル、ニューミュージック、昭和歌謡、ムード歌謡、昭和歌謡、演歌・ナツメロ、童謡・唱歌、落語・浪曲  
アーティストベスト、オールディーズ、ジャズ、クラシック、ムード、世界の音楽

DVDコーナー[約8台/台構成比20%/売上構成比15%]

カラオケDVD、キッズDVD(ディズニー、トムとジェリー、童話・童謡、おペンきょう、のりもの、動物  
映画、名作映画、趣味・ハウツー、music DVD

バーゲンブック[約15台/台構成比40%/売上構成比45%]

料理本(お弁当、おかず、ダイエット)、スイーツ、手芸、スポーツ、趣味、医学・健康、園芸、ペット絵本、知育、学習、辞書、ドリル、キャラクター

知育玩具コーナー[約2台/台構成比5%/売上構成比5%]

ねんど、ぬりえ、ゲーム

パズルコーナー[展開については要相談]

メガネコーナー[展開については要相談]



# 小型催事企画

展開場所 施設のメインとなるスペースでの開催をお願いします。

展開規模 5尺ワゴン 10~15台

開催期間 10日~14日間程度(土日2回)

売上予算 100万~200万 \*売上は館の規模や展開場所、集客により大きく変動します。

売上試算 (千円)

金	土	日	月	火	水	木
150	250	250	100	100	100	100
金	土	日	月	火	水	木
100	200	250	100	100	100	100
10日間開催			14日間開催			
1,600			2,000			

ワゴン 基本的にリース(費用負担は打ち合わせによる)

販売スタッフ スタッフ派遣については打ち合わせによります。

設営・撤去 当社スタッフを派遣いたします。

商品補充 当社スタッフが定期的に巡回いたします。

商品構成 **CDコーナー[約5台/台構成比30%/売上構成比30%]**

フォークソング、懐かしのアイドル、ニューミュージック、昭和歌謡、ムード歌謡、昭和歌謡、演歌・ナツメロ、童謡・唱歌、落語・浪曲  
アーティストベスト、オールディーズ、ジャズ、クラシック、ムード、世界の音楽

**DVDコーナー[約5台/台構成比30%/売上構成比15%]**

カラオケDVD、キッズDVD(ディズニー、トムとジェリー、童話・童謡、おペンきょう、のりもの、動物  
映画、名作映画、趣味・ハウツー、music DVD

**バーゲンブック[約5台/台構成比30%/売上構成比45%]**

料理本(お弁当、おかず、ダイエット)、スイーツ、手芸、スポーツ、趣味、医学・健康、園芸、ペット絵本、知育、学習、辞書、ドリル、キャラクター

**知育玩具コーナー[展開については要相談]**

ねんど、ぬりえ、ゲーム



# 小規模展開催事企画

展開場所	施設空きスペースの活用としてお考えください。
展開規模	5尺ワゴン 3台～
開催期間	14日～長期間開催可能
売上予算	月間売上20万以上 *売上は館の規模や展開場所、集客により大きく変動します。
ワゴン	基本的にリース（費用負担は打ち合わせによる）
販売スタッフ	スタッフ派遣は行いません。
設営・撤去	当社スタッフを派遣いたします。
商品補充	当社スタッフが定期的に巡回いたします。
商品構成 売上構成	催事メニュー別の開催が基本となります。

## CDコーナー

フォークソング、懐かしのアイドル、ニューミュージック、昭和歌謡、ムード歌謡、昭和歌謡、アーティストベスト、オールディーズ、ジャズ、クラシック、ムード、世界の音楽

商品単価が高いため、一定の客数でも売り上げが見込めます。  
購買年齢層が高くなりますので客層に注意が必要です。

## DVDコーナー

キッズDVD（ディズニー、トムとジェリー、童話・童謡、おペンきょう、のりもの、動物映画、名作映画、趣味・ハウツー、music DVD

主にキッズ向けDVDの展開になります。  
バンドル（3枚999円）での販売が効果的です。

## 催事メニュー

### バーゲンブック

料理本（お弁当、おかず、ダイエット）、スイーツ、手芸、スポーツ、趣味、医学・健康、園芸、ペット絵本、知育、学習、辞書、ドリル、キャラクター

商品単価が低い（約500円）ですが、購買層は非常に広いため、  
客数の見込めるスペースでの展開の場合売上が見込めます。

### 知育玩具コーナー

ねんど、ぬりえ、ゲーム

単独展開よりは弊社のキッズ商材（DVD、バーゲンブック）  
などとの併催でキッズフェアなどでの展開が望ましい。

### メガネコーナー

老眼鏡、サングラス、パソコンメガネ、花粉対策メガネなど

老眼鏡を中心とした商品構成で高品質の商品を低価格での販売を  
実現しているので非常に喜ばれています。



 お問い合わせは. . .

**TEL.(06)6711-0024**

ご不明な点などお気軽に、お問い合わせください。宜しくお願い致します。

**株式会社 サンベックシステム**

<http://www.sunveck.com>

\_\_\_\_\_ まで

\_\_\_\_\_ 携帯

## 会社概要

商号	株式会社サンベックシステム
本社	〒547-0013 大阪市平野区長吉長原東1丁目1番22号 TEL.(06)-6711-0024 FAX.(06)-6711-0124
創業	平成6年9月
設立	平成9年5月
代表取締役	大谷 勝弘
資本金	1000万円
本店所在地	〒590-0023 大阪府堺市堺区南三国ヶ丘町2丁目2番68号
従業員数	20名
取引銀行	三菱東京UFJ銀行 堺東支店 紀陽銀行 堺支店